

ГИДРАВЛИЧЕСКАЯ

модель S4TLP AL - алюм. корпус
модель S4TLP - чугунный корпус

(сливной рукав – 4" (100 мм))

S4TLP... - универсальная шламовая помпа с высокопроизводительной двухканальной лопастью. Имеет самую широкую область применения - от санации ливневых стоков и откачки жидкости со строительных площадок до транспортировки обводненного ила.



ХАРАКТЕРИСТИКИ

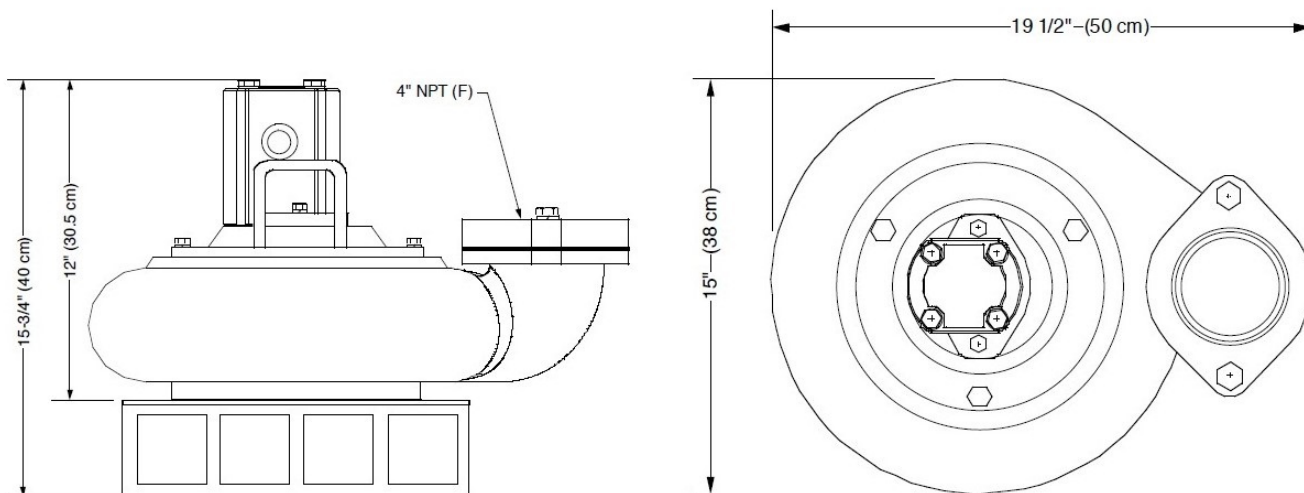
- Надежный шестеренный мотор
- Высокий КПД
- Наилучшая производительность в своем классе помп, до 193куб.м/час
- Регулируемая производительность за счет привода запитки
- Электробезопасность
- Может устанавливаться непосредственно в трубопровод
- * Источниками питания могут служить стандартные гидр. станции с бензиновым, дизельным, электр. двигателями с параметрами потока до 40л/мин, давления до 172бар, другие гидравлич. источники питания с открытым центром, с соблюдением входных характеристик
- с высокотемпературной манжетой вала лопасти.

ТЕХНИЧЕСКИЕ ХАРАКТЕРИСТИКИ

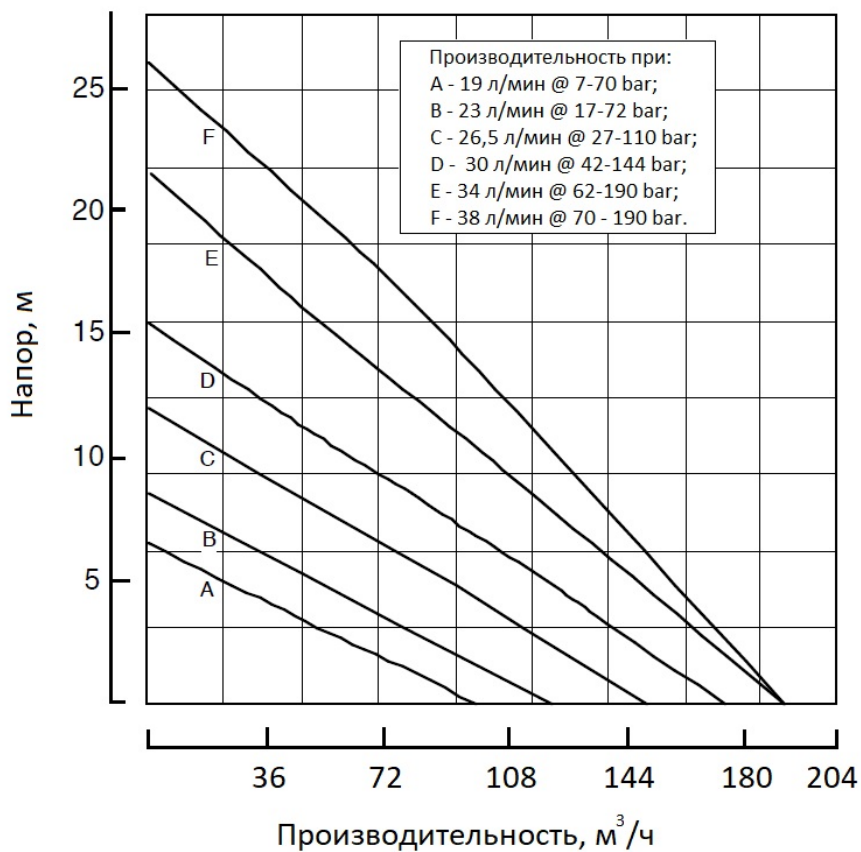
Вес:	31кг (алюм. корпус) / 48кг (ковкий чугун. корпус)
Габарит (диаметр / высота):	50см / 40см
Напорный порт:	4"NPT (F) / Камлок C&F
Входной фланец:	4", 125# ASA
Макс. размер твердых частиц:	75 мм
БРС:	Flat Face
Лопасть:	ковкий чугун
Уплотнение вала лопасти:	манжетное
Эластомеры:	Буна N(стд.)
Гидравлическое масло:	214-320 s.s.u. @ 100 °F (64 °C)
Поток масла:	макс. 38* л/мин
Рабочее давление:	макс. 190bar
Источник питания:	гидравлич. система с открытым центром

Спецификация может быть изменена
без предварительного уведомления

S4TLP... ГАБАРИТНЫЕ РАЗМЕРЫ



S4TLP... ТАБЛИЦА ПРОИЗВОДИТЕЛЬНОСТИ



Графики основываются на испытаниях. Перекачиваемая среда - воды, температура - 15,5 С